



PROGRAMA:

“Transferencia promoción *de los derechos*
SEXUALES y REPRODUCTIVOS de
ADOLESCENTES MUJERES CIS y
TRANS GÉNERO ” CÓDIGO BIP. 40046317



¿Cómo

construyo relaciones

sexoafectivas sanas?



EPMUSA
Corporación Encuentro Permanente
de Mujeres por la Salud

FINANCIADO POR:



Gobierno Regional
Región de Valparaíso



Construir relaciones sanas es algo que todes podemos llevar a cabo. Sin embargo, para que ello ocurra debemos hablar de cómo se perpetúa la violencia contra las mujeres y diversidades, y qué hacer para combatirla.

Estamos en un sistema desigual que, a través de la publicidad, los medios de comunicación, el cine, las telenovelas, la cultura e incluso la música, muchas veces termina perpetuando y marcando diversos estereotipos sobre lo que deben ser las relaciones entre las personas, marcando énfasis en que las mujeres deben ser obedientes, serviciales, emocionales y abnegadas.

Si bien en la actualidad hemos trabajado arduamente para que esta realidad cambie, muchas veces estas violencias ya están ocurriendo y nos cuesta identificarlas.

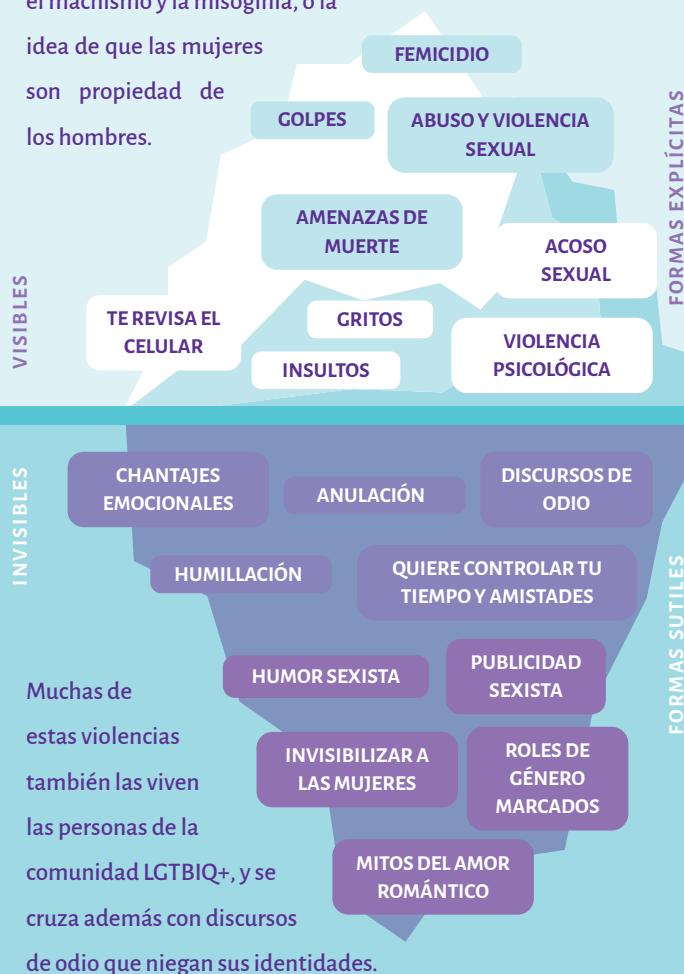
A continuación, te entregaremos información para que puedas detectar estas situaciones, y accionar un cambio desde tu comunidad. **¡Pasa la voz!**



¿Conoces el iceberg de la violencia de género?

Esta imagen te puede ayudar a identificar cómo ocurre la violencia de género a nivel social y personal. Partimos desde la base (la profundidad del océano) donde encontramos prácticas arraigadas a nivel cultural, que van abriendo camino a manifestaciones cada vez más visibles de la violencia.

Su manifestación más grave y explícita es el femicidio, ocurrida generalmente por parte una pareja o ex pareja de la víctima, o alguien obsesionado con ella. Se trata de una situación extrema, que responde a una cultura que perpetúa el machismo y la misoginia, o la idea de que las mujeres son propiedad de los hombres.



¿Y la violencia en el pololeo?



Ocurre cuando las violencias mencionadas en el iceberg son cometidas por la persona con la que te encuentras en una relación.

Algunas de sus manifestaciones son los celos, la obligación a vestirse de determinada forma, los gritos, manipulación, comentarios o apodosos humillantes, exposición a conductas y situaciones dañinas, obligarte a compartir tus contraseñas, o revisarte el celular y los mensajes que envías.

También puede ir orientada a privarte de fuentes de apoyo y escucha: tus amigos, tu familia o espacios de recreación, deportes o esparcimiento que frecuentabas antes de la relación.

¿Y la violencia de género en internet?



Son los ataques que mujeres y personas de la diversidad reciben a través de internet. Muchas veces están orientados a que nos alejemos de lo digital, y tienen la finalidad de establecer una situación de dominación o poder hacia nosotras/es y aislarnos de espacios donde podríamos aprender o conocer más de lo que estamos viviendo.

Mini diccionario de violencias digitales



En colaboración con ONG Amaranta

Ciberacoso

Violencia digital que busca hostigar, intimidar o acechar a una persona.

Ciberacoso sexual

Cuando además del hostigamiento, se utilizan diversos tipos de ataques con énfasis sexual: envío de imágenes o videos íntimos o sexualmente agresivos, comentarios sexuales no solicitados, entre otros.

Exhibicionismo digital o cyberflashing

Envío de fotografías no solicitadas, usualmente son personas enviando fotografías de sus genitales.

Exhibición de datos personales o doxing

Publicación de datos personales como número de teléfono, correo, dirección física, colegio al que vas, o cualquier información que permita a otras personas encontrarte.

Difamación sexual digital o slut shaming

Dedicado a difundir información falsa y denostativa sobre una persona, con el fin de humillarla y exponerla públicamente.

Grooming

Cuando una persona adulta entabla una relación de confianza con niños o adolescentes, con el fin de hacerle peticiones de tipo sexual. Muchas veces utilizan regalos y buscan alejar a las víctimas de sus redes de apoyo para entablar una relación de dominación, control y violencia sexual.

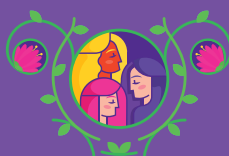
Si estás viviendo alguna de estas situaciones
y buscas ayuda, puedes dirigirte a:

PDI, Programa específico de acompañamiento
en violencia digital: +56934599762

ONG Amaranta:

✉ hola@amarantas.org

✂ 🎵 📷 @amarantaong



EPMUSA
Corporación Encuentro Permanente
de Mujeres por la Salud

FINANCIADO POR:



Gobierno Regional
Región de Valparaíso

epmusa.cl

📷 @encuentromujeresporlasalud

📘 @Encuentro Permanente de Mujeres por la Salud

✉ encuentromujeresysalud@gmail.com